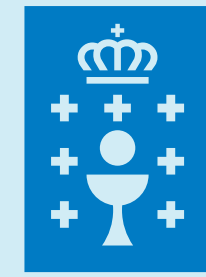




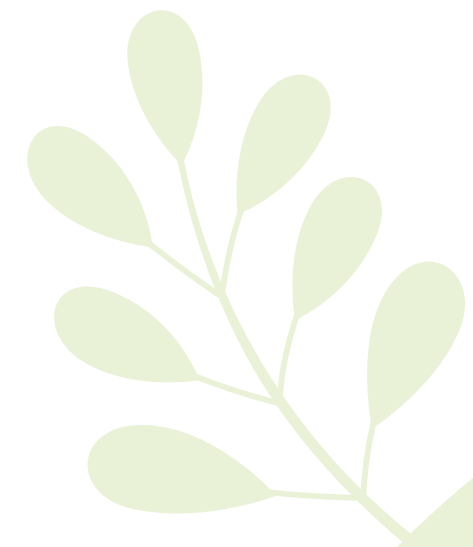
sogama

sogama



Traballamos,
educamos,
actuamos por
unha **Galicia
sostible**





1 SOGAMA

Somos unha empresa pública, participada nun 51% pola Xunta de Galicia e nun 49% por Naturgy, creada en 1992 pola necesidade de ofrecer unha resposta global, colectiva e comprometida coa preservación da contorna, ao problema da xestión dos residuos municipais.





2 O compromiso **SOGAMA**

O noso **obxectivo**

O noso principal obxectivo é prestar o mellor servizo aos cidadáns galegos a través da xestión sostible dos residuos municipais.

Tomando como referencia o modelo de xerarquía europea baseado no principio dos 3+1R (Reducir, Reutilizar, Reciclar e Revalorizar), e co aval da Unión Europea a través dos Fondos de Cohesión, convertémonos nunha empresa punteira na xestión sostible dos residuos contribuíndo á protección de medio ambiente, ao crecemento económico e á cohesión social.





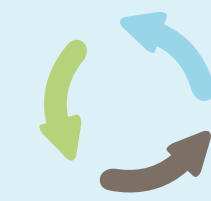
2 O compromiso **SOGAMA**

O noso **modelo**



Global

Damos servizo ao conxunto de Galicia.



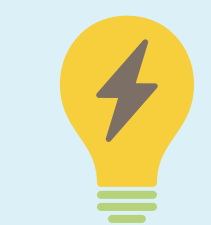
Integral

Incorporamos os principios da xerarquía europea na xestión de residuos: Reducir, Reutilizar, Reciclar e Revalorizar.



Solidario

Prestamos o mesmo servizo e aplicamos o mesmo prezo a todos os concellos adheridos.



Innovador

Incorporamos aos nosos procesos industriais as últimas tecnoloxías dispoñibles.



2 O compromiso **SOGAMA**

Xestión **circular**

Resolvemos de xeito eficiente a problemática da xestión dos residuos nunha poboación tan dispersa como a galega, mediante unha capilaridade que nos permite chegar á práctica totalidade dos municipios.

Buscamos a optimización en todo o sistema mediante unha ampla rede de infraestruturas que permite o transvase do lixo e o seu transporte (por ferrocarril e estrada) ata o Complexo Medioambiental de Cerceda (A Coruña) onde recibe tratamento: clasificación dos materiais reciclables para posterior envío aos centros recicladores e conversión en enerxía eléctrica da fracción non reciclable.





2 O compromiso **SOGAMA**

Educación ambiental

Asumimos un firme compromiso social e apostamos pola educación ambiental, por iso destinamos importantes recursos a instruír á cidadanía nas boas prácticas vencelladas á economía circular.

O programa de visitas á nosa infraestrutura industrial, a impartición de sesións formativas dirixidas a distintos colectivos, o liderado de proxectos ambientais, os acordos de colaboración con outras entidades nacionais e internacionais, así como a aposta pola divulgación e a información transparente en medios, constitúen e os alicerces que sustentan o labor de SOGAMA no eido da concienciación e sensibilización social da cidadanía.



Rede de infraestruturas industriais de **SOGAMA**



3

Infraestrutura de vangarda

O innovador Complexo Medioambiental de Cerceda (A Coruña), que vertebra toda a actividade de SOGAMA, é o punto central dunha rede de capilaridade que percorre o noso país, formada por 37 plantas de transferencia que reciben os residuos da bolsa amarela e a bolsa negra diferenciados por tipoloxía.

A empresa, como brazo executor da Xunta de Galicia, está a traballar na construción e posta en marcha de infraestruturas para a valorización da materia orgánica recollida a través do contedor marrón, posibilitando así a súa transformación en compost. Esta rede estará conformada por catro plantas de biorresiduos (unha por provincia) e 13 plantas de transferencia preparadas para o transvase diferenciado desta fracción de residuos. O obxectivo é que a práctica totalidade dos concellos adheridos a SOGAMA dispoñan dunha destas plantas a menos de 50 quilómetros de distancia.


Complexo Medioambiental SOGAMA


 4 plantas de compostaxe de FORSU
 (Fracción Orgánica contida nos Residuos Urbanos)


 13 plantas de transferencia de FORSU
 (Fracción Orgánica contida nos Residuos Urbanos)


 24 plantas de transferencia

4

A circularidade no modelo SOGAMA

A nosa actividade céntrase nas fraccións que se depositan no contedor amarelo (latas, briks e envases plásticos), no contedor marrón (materia orgánica) e no convencional (resto).

Os materiais depositados no contedor azul (papel e cartón), iglú verde (vidro) ou outros residuos como pilas, aparellos eléctricos, aceites, etc. son asumidos directamente por xestores autorizados para cada tipoloxía designados polos concellos.

Cada unha das fraccións ten un tratamento diferenciado cando chega ao Complexo Medioambiental, co obxectivo de que todos os residuos xestionados sexan transformados en recursos, pechando así o círculo da sostibilidade.



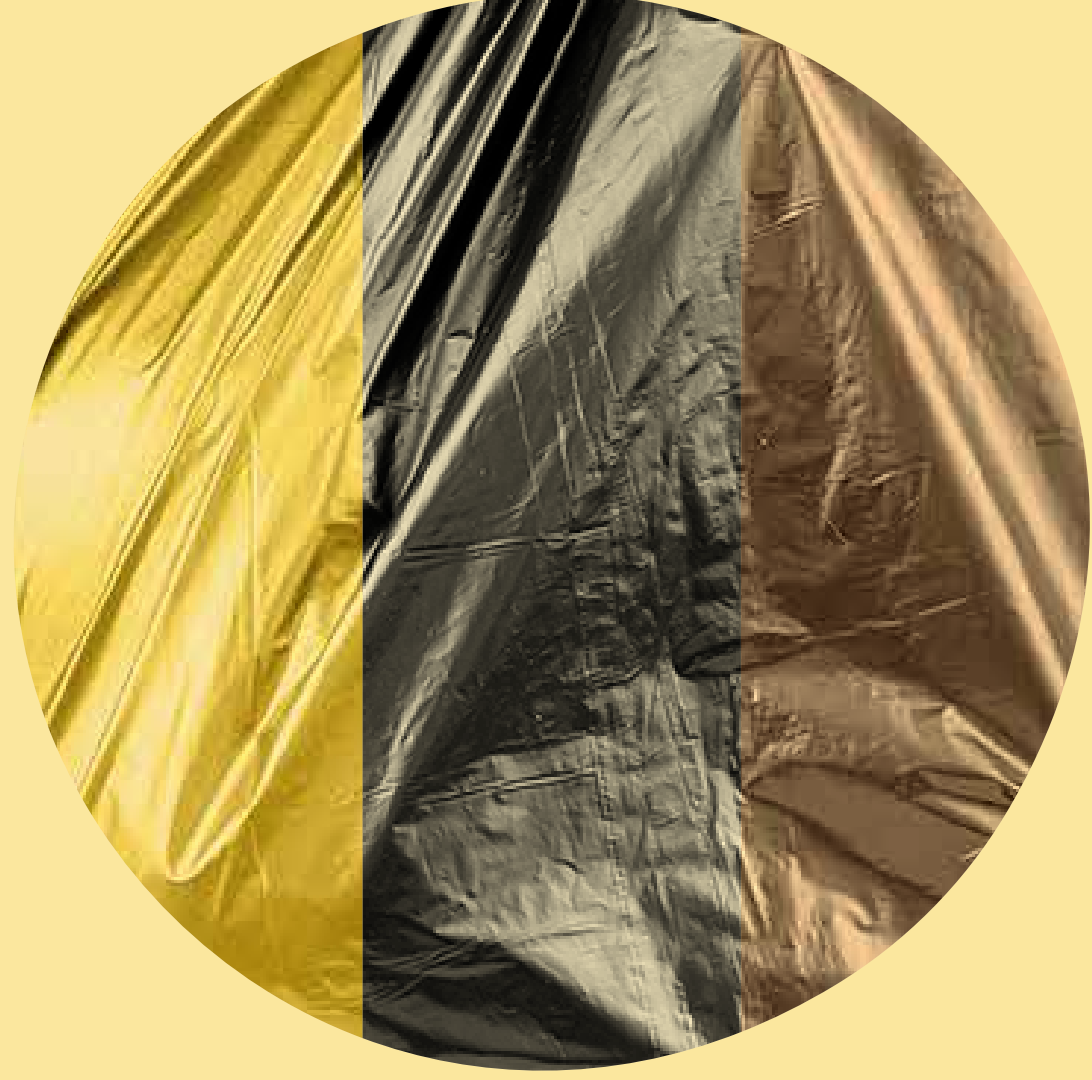
Bolsa amarela



Bolsa negra



Bolsa marrón



Bolsa amarela

Os residuos da bolsa amarela pasan pola Planta de Clasificación de Envases Lixeiros, onde son separados por tipoloxías, identificados mediante sofisticados sistemas láser, procesos de aspiración para os plásticos lixeiros ou diferentes imáns para os metais. Unha vez separados e clasificados, remítense aos centros de reciclaxe para fabricar novos produtos e reincorporalos ao circuíto comercial cunha nova vida.

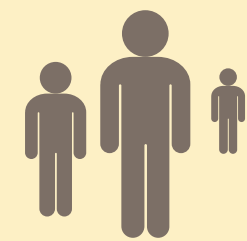
Bolsa negra

Os residuos da bolsa negra tamén son separados nunha planta que opera en liña coa industria 4.0. Os reciclables envíanse á industria transformadora e, os non reciclables, son acondicionados en forma de CDR (Combustible Derivado de Residuos) para ser valorizados nunha Planta Termoeléctrica mediante a súa conversión en electricidade.

Bolsa marrón

A materia orgánica da bolsa marrón trátase nunha planta de biorresiduos, localizada en Cerceda, con capacidade para xestionar 15.000 toneladas anuais. Na mesma prodúcese compost de boa calidade que se utiliza como fertilizante natural na agricultura e xardinería.





2.242.000

Dá servizo a máis de
2 millóns de persoas



1.000.000

Capaz de xestionar 1 millón
de toneladas/ano de
residuos municipais



295

Concellos adheridos
a SOGAMA, o 94% dos
de Galicia



55%

Dos residuos
transportados por tren



1.000

Postos de traballo,
entre directos e
indirectos



12%

A enerxía que produce
SOGAMA equivale ao
consumo do 12% dos
fogares galegos



Morzós, 10 • As Encrobas • 15187 – Cerceda (A Coruña)
www.sogama.gal