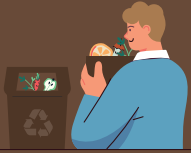


Operativa



01

A túa participación individual e colectiva convértese na chave para protexer o noso planeta e garantir un legado próspero para as xeracións vindeiras.



02

Os residuos orgánicos son recollidos de forma independente polos servizos municipais e transportados, posteriormente, á planta de compostaxe máis próxima.



03

Xa na planta de compostaxe os residuos sométense a un proceso de fermentación, maduración e afino para ser transformados en compost.



04

O compost é un abono natural apto para ser aplicado tanto na agricultura como na xardinería.

Para que o proceso sexa exitoso, o 95% dos materiais que conforman a fracción orgánica deben ser compostables!



XUNTA
DE GALICIA

O MARRÓN

O contedor que devolve vida



O MARRÓN

O contedor que devolve vida

Tiñamos o contedor azul, o amarelo, o iglú verde e o xenérico, pero faltaba o marrón, o quinto contedor, o que pecha o círculo da economía circular.

A introdución do contedor marrón é un paso crucial para cumprir cos obxectivos europeos e facilitar a recollida e reciclaxe de residuos orgánicos, contribuindo así a preservar a nosa riqueza natural e construír un futuro sostible para todos.



Únete ao movemento do contedor marrón e devolve vida!

Beneficios



Péchase o ciclo de recuperación da materia orgánica e obtense un produto final, o compost, que achega nutrientes ao solo e mellora a súa estrutura, substituindo aos fertilizantes artificiais.



Redúcese a presenza de materia orgánica no contedor xenérico, priorizando a súa reciclaxe e diminuindo a valorización enerxética da mesma.



Incrementábase a cantidade e calidade do resto das fraccións recollidas selectivamente, garantindo un maior reciclado.



O que podes e non podes depositar no contedor marrón

SI



Restos de alimentos crus ou cociñados de froitas, verduras, legumes e hortaliças



Restos de orixe animal: carne ou peixe (ósos, carne cocida, restos de peixe e marisco, espiñas, cunchas de mexillón, ameixas, ...)



Restos de pasta e arroces



Restos de froitos secos



Restos de pan, bolería e galletas



Ósos de froitas



Sementes e cereais



Cortizas de queixo



Papel de cociña usado e panos de mesa de papel (Sen restos de aceite)



Pousos de café e bolsiñas de infusións



Restos de plantas, flores, follas secas, herba e pequenos restos de poda e hortas



Escarvadentes



Cascas de ovos



Tapóns de cortiza

NON



Aceite de cociña ou calquera outro líquido



Cueiros, compresas e tampóns



Papel hixiénico e toallíñas húmidas



Pó ou restos aspirados ou varridos



Area para mascotas



Cabichas de tabaco e cinzas



Ramas de podas



Chicles

LEMBRA: os orgánicos deben depositarse no contedor marrón en bolsas compostables